

Umwelt- Kalender

für die Stadt Brakel



**Entsorgungstipps
Umwelt-Infos
Veranstaltungstermine**

**Achtung! Bitte beachten Sie auf
Seite 5 den Abfuhrtermin für den
31. Dezember 2007**

2008



Dieser Kalender wurde auf 100% Altpapier gedruckt.

Kreis Höxter Der Landrat
**Umweltschutz
& Abfallwirtschaft**

Batterierückgabe = Umweltschutz

Früh am Morgen: Der mit Akkus ausgestattete Wecker klingelt. Während die Kaffeemaschine läuft, wird die Milch schon mal mit dem batteriebetriebenen Aufschäumer bearbeitet und mit der Fernbedienung das Radio eingeschaltet ...Batterien sind kleine mobile Energielieferanten, die in unserem Alltag überall und immer zum Einsatz kommen, vor allem, um uns den Haushalt zu vereinfachen. Doch irgendwann sind auch sie ausgepowert und müssen entsorgt werden.

Verbrauchte Batterien und Akkus sollten nicht zu Haus gehortet werden und dürfen schon gar nicht in den Restabfall. Wer einen aktiven Beitrag zum Umweltschutz leisten will, der gibt die leeren Energiespender ordnungsgemäß bei den Sammelstellen ab. Wer kennt sie nicht, die BATT-Boxen bzw. die grünen Sammelbehälter von der Stiftung Gemeinsames Rücknahmesystem Batterien (GRS Batterien). Batterien können kostenlos bei folgenden Stellen abgegeben werden:

beim Schadstoffmobil (1 x im Monat)
bei allen Stadtverwaltungen im Kreis Höxter
bei der Kreisverwaltung Höxter
oder im Handel, der Batterien verkauft.

Nur so können die enthaltenen wertvollen Rohstoffe, wie zum Beispiel Eisen, Zink und Mangan, wiederverwertet werden.

Mehr zur Batterierücknahme erfahren Sie über das GRS Batterie-Infotelefon 0180 5 80 50 30 und unter www.grs-batterien.de oder bei der Abfallberatung des Kreises Höxter, Tel.: 05271/965 - 44 46.

**Wichtige Telefonnummern:**

**Ansprechpartner zum Thema Abfall
beim Kreis Höxter: Gebühren,
Behälteranmeldung/Abmeldung,
Reklamation:**

Tel.: 0800 - 10 00 637*

* unter der 0800 - 10 00 637 telefonieren Sie kostenfrei aus dem Festnetz mit Mitarbeitern des Kreises Höxter, Abteilung Umweltschutz & Abfallwirtschaft

Weitere Informationen finden Sie im Internet unter den Suchbegriffen:
Abfallgebühren und *Abfallkalender*
www.kreis-hoexter.de

Abfallberatung des Kreises Höxter
Tel.: (0 52 71) 965 - 44 46

Geschirrmobilausleihe
Tel.: (0 52 71) 965 - 44 46

Boden- und Bauschuttdeponie Borgentreich
Tel.: (0 56 43) 88 08
Öffnungszeiten: Mo. - Do. 8.30 bis 16.00 Uhr,
außer in den Wintermonaten Dezember bis
März. Termine erhalten Sie unter der
Tel.-Nr.: (0 52 71) 965 - 44 10.

Kompostwerk Nieheim-Oeynhaus
Tel.: (0 52 33) 9 95 15
Öffnungszeiten: Mo.-Fr.: 8.00 bis 16.00 Uhr
1. und 3. Samstag im Monat:
9.00 bis 12.00 Uhr (nicht im Jan./Feb./Dez.)

**Abfallentsorgungsanlage
Beverungen-Wehrden**

Öffnungszeiten:
Fr. 8.00 – 17.00 Uhr
Sa. 8.00 – 13.00 Uhr
Tel.: (0 52 73) 3 54 00

Annahme von:

- **Schadstoffen** (kostenfrei)
- **Elektronikschrott** (kostenfrei)
- **Kühlgeräten** (kostenfrei)

Kleinanlieferungsstation

(Annahme von bis zu 2 cbm Abfälle
gegen Entgelt)

Impressum:

Herausgeber: Kreis Höxter, Der Landrat
Redaktion: Abteilung Umweltschutz &
Abfallwirtschaft

Inhaltsverzeichnis



Wohin mit Was? Altpapier/Bioabfälle

Seite 4

Abfuhrtermine Januar/Februar

Seite 5



Wohin mit Was? Gelber Sack

Seite 6

Abfuhrtermine März/April

Seite 7



Elektrogeräte | Restabfall | Strauchschnitt

Seite 8

Abfuhrtermine Mai/Juni

Seite 9



Zu sperrig für die Tonne? | Sperrmüll

Seite 10

Abfuhrtermine Juli/August

Seite 11



Schadstoffe | Wertstoffe

Seite 12

Abfuhrtermine September/Oktober

Seite 13



Feste ohne Reste | Geschirrmobil

Seite 14

Abfuhrtermine November/Dezember

Seite 15



Schadstoffe | Gebühren

Seite 16

Abfuhrbezirke

Seite 17

Abfuhrbezirke: gelbe Säcke | Abfuhrhythmus

Seite 18



Sperrmüll- und Elektrogroßgerätekarte

Seite 19

Sperrmüll- und Elektrogroßgerätekarte

Seite 20



- Rohr- und Kanalreinigung
- Tankreinigung / -ausbau
- Tankspedition / Logistik
- Sonderabfallentsorgung

Gewerbegebiet 6-8 • 37696 Marienmünster

Tel. (05276) 9878-0

Fax (05276) 9878-18

www.weiseundsohn.de

Wohin mit Was?

Das holen wir mit Was? vor der Haustür ab!



Altpapier

In den Altpapierbehälter (blau) bzw. zur Papiersammlung gehören Papier und Kartonagen, wie beispielsweise Zeitungen, Kataloge, Verpackungspapier, Büropapier (außer Durchschreibpapier) und Tiefkühlverpackungen aus Pappe.



Hinweis:

Bitte beachten Sie, dass nur sauberes Papier recycelt werden kann. Verschmutzte Materialien, wie Tapeten, Papiertaschentücher, Windeln oder Butterbrotpapier, lassen sich nicht verwerten, sie gehören in den Restabfall.



Bioabfälle



In den Biobehälter (grün) gehören alle organischen Abfälle aus dem Haushalt und dem Garten. Hierzu zählen:

Küchenabfälle:

Speiseabfälle,
Obst- und
Gemüseschalen,
Zitrusfrüchte,
Teebeutel & Kaffeesatz,
Knochen & Fischgräten.



Gartenabfälle:

Laub, Unkräuter,
Rasenschnitt,
Abräumreste aus
Blumen- & Gemüsebeeten,
Zweige & Äste bis
20 cm Durchmesser.

Sonstige Abfälle:

Haare,
organisches
Katzenstreu.



Im Kompostwerk Nieheim-Oeynhausens entsteht aus den Bioabfällen ein hochwertiger Qualitätskompost, den Sie dort erwerben können.

Unser Tipp im Sommer:



Um bei Hitze unangenehme Gerüche aus dem Biobehälter zu vermeiden, ist Folgendes zu beachten:

- den Behälter in den Schatten stellen,
- die Speisereste vorab in Papier oder Maisstärkesäcke einwickeln,
- spezielle Filterdeckel für den Biobehälter benutzen.

Unser Tipp im Winter:

- Feuchte Speiseabfälle in Zeitungspapier einwickeln.
- Bitte die Bioabfälle und das Laub locker einfüllen, damit der Behälter restlos entleert werden kann.

Achtung!

Müllbeutel aus Plastik, Einmachgläser, Verpackungsmaterialien und sonstige Fremdstoffe haben im Biobehälter nichts zu suchen. **Nur aus Natur kann auch wieder Natur werden.**

Kompost statt Behälter?

Wer nachweist, dass er alle organischen Abfälle auf seinem Grundstück kompostiert und verwertet, kann vom Anschluss- und Benutzungszwang befreit werden. Entsprechende Formulare sind beim Kreis Höxter, Abteilung Umweltschutz und Abfallwirtschaft, erhältlich.



DorfhausMarkt

Der gemeinnützige Marktplatz für Gebäude & Bauteile im ländlichen Raum

Gebäude

- Umnutzungen von leerstehenden Gebäuden
- Erhaltung und Nutzung der über Jahrhunderte geprägten Ortskerne
- Bewahrung regionaler Einmaligkeit

Bauteile

- Weiternutzung statt Entsorgung
- Erhalt regionaltypischer & historischer Bauteile durch Weitergabe und Wiederverwendung
- Kosten sparen

www.DorfhausMarkt.de



Dezember

31 MO Silvester ⑥ ①

Januar

- 1 DI Neujahr
- 2 MI ④ ②
- 3 DO ② ③
- 4 FR Ende Weihnachtsferien NRW ④
- 5 SA
- 6 SO
- 7 MO ①
- 8 DI ②
- 9 MI ③
- 10 DO Neujahrskonzert, Nordwestdeutsche Philharmonie, Stadthalle ④ Schadstoffsammlung
- 11 FR ⑤
- 12 SA
- 13 SO
- 14 MO ⑤ ①
- 15 DI ③ ②
- 16 MI ① ③
- 17 DO ④
- 18 FR
- 19 SA
- 20 SO
- 21 MO ①
- 22 DI ②
- 23 MI ③
- 24 DO ④
- 25 FR ⑤
- 26 SA Wertstoffannahme: neuer Standort, s. S. 12
- 27 SO
- 28 MO ⑥ ①
- 29 DI ④ ②
- 30 MI ② ③
- 31 DO ④

Schadstoffsammlung
Weitere Informationen zu den Abfuhrbezirken finden Sie auf Seite 16.



Wertstoffannahme
Weitere Informationen zur kostenlosen Entsorgung finden Sie auf Seite 12.



Sperrmüllabfuhr
In dieser Woche wird Sperrmüll abgeholt. Den genauen Termin teilt Ihnen der Entsorger mit. Weitere Informationen siehe S. 10. Die Sperrmüllkarte befindet sich auf der letzten Seite.



Achtung!
Neuer Standort Wertstoffannahme: Kornhaus Ostwestfalen, Zufahrt nur über die Industriestraße.

Mein Abfuhrbezirk:



siehe auch Seite 17

Februar

- 1 FR
- 2 SA
- 3 SO
- 4 MO Rosenmontag ① 6
- 5 DI ②
- 6 MI Aschermittwoch ③
- 7 DO ④
- 8 FR ⑤
- 9 SA
- 10 SO
- 11 MO Sperrmüllabfuhr angemeldet? ⑤ ① 7
- 12 DI ③ ②
- 13 MI ① ③
- 14 DO Diavortrag: Hawaii, Stadthalle ④ Schadstoffsammlung
- 15 FR
- 16 SA
- 17 SO
- 18 MO ① 8
- 19 DI ②
- 20 MI ③
- 21 DO ④
- 22 FR ⑤
- 23 SA Wertstoffannahme: neuer Standort, s. S. 12
- 24 SO
- 25 MO Sperrmüllabfuhr in dieser Woche (Mo - Fr) ⑥ ① 9
- 26 DI ④ ②
- 27 MI Elektrogroßgeräte angemeldet? ② ③
- 28 DO ④
- 29 FR

Der Grüne Punkt

... im gelben Sack!



Der Grüne Punkt

Der Grüne Punkt kennzeichnet Verpackungen, die wiederverwertbar sind. Sofern sie aus Kunststoff, Styropor und Metall bestehen und mit dem „Grünen Punkt“ gekennzeichnet sind, gehören sie in den gelben Sack. Damit die Wertstoffe möglichst problemlos recycelt werden können, sollen beispielsweise Lebensmittelverpackungen restentleert sein. Die Verpackungen müssen aber **nicht** ausgespült sein.



Das darf rein:

Lebensmittelverpackungen aus Kunststoff:

Jogurtbecher, Obstverpackungsschalen.

Metalle: Konservendosen, Metalldeckel, Metallverschlüsse, Spraydosen.

Verbundverpackungen: Milchtüten, Vakuumverpackungen.

Umverpackungen: Folien, Styropor.



Das darf nicht rein:

Materialien ohne Grünen Punkt: Gummihandschuhe, Putzeimer, Bratpfannen, Plastikrohre, Bodenbeläge, Sofakissen, Kissenfüllungen, Gartenmöbel. **Diese Sachen gehören alle in den Restabfall, bzw. wenn sie zu groß für den Restabfallbehälter sind, zur Sperrmüllsammlung.**

Einweggläser mit Grünem Punkt gehören in den Glascontainer.

Papierverpackungen mit Grünem Punkt gehören in den Altpapierbehälter.



Unser Tipp:

Vermeiden Sie Abfall, denn Abfall, der gar nicht erst entsteht, ist immer noch das Beste für die Umwelt. Statt einer Plastiktüte nehmen Sie zum Einkauf einen Korb und die frischen Brötchen kommen in einen Brotbeutel statt in eine Papiertüte.

Keine gelben Säcke mehr?

Neue gelbe Säcke können Sie mit dem Anforderungsaufkleber nachbestellen. Sie liegen in den Geschäftsstellen der Banken und Sparkassen aus. Die Aufkleber befestigen Sie bitte an einem Abfallbehälter. Bei der nächsten Abfuhr erhalten Sie dann eine Rolle gelbe Säcke. Ebenfalls erhalten Sie **gelbe Säcke** bei der **Firma Erkeling, Am Königsfeld 18, in Brakel montags bis freitags von 8.00 - 16.30 Uhr und samstags von 8.00 - 13.00 Uhr** sowie im **Servicebüro der Kreisverwaltung Höxter** und der **Verwaltungsnebenstelle der Kreisverwaltung in Warburg.**



Achtung:

Verschmutzte Folien und zur Wärmedämmung genutztes Styropor aus dem Baubereich gehören in den Restabfall und **nicht** in den gelben Sack!



Nieheimer KOMPOST
Der wertvolle Bodenverbesserer

*Gartenabfälle anliefern -
Kompost mitnehmen !!!*

KOMPOSTEC



Kompostwerk Nieheim-Oeynhausen
Am Steinbrink 5 · Tel.: (05233) 995-15

Öffnungszeiten: Montag - Freitag 8:00 - 16:00 Uhr, jeden 1. + 3. Samstag 9:00 - 12:00 Uhr; Dez., Jan., Feb. Samstag geschlossen

März

1	SA		
2	SO		
3	MO	Strauchschnittabfuhr angemeldet?	1
4	DI		2
5	MI		3
6	DO		4
7	FR		5
8	SA		
9	SO		
10	MO		
11	DI	Elektrogroßgeräteabfuhr in dieser Woche (Mo - Fr)	5 1
12	MI		3 2
13	DO	Diavortrag: Amazonas, Stadthalle Schadstoffsammlung	1 3
14	FR		4
15	SA	15./16.6. Fischmarkt, Gewerbeschau	
16	SO	Verkaufsoffener Sonntag	
17	MO	Beginn Osterferien NRW	
18	DI	Vortrag: Palliative Versorgung in der Finalphase, Hospizgruppe Brakel	5 1
19	MI		3 2
20	DO	Frühlingsanfang	1 3
21	FR	Karfreitag	4
22	SA	Wertstoffannahme: neuer Standort, s. S. 12	5
23	SO	Ostersonntag	
24	MO	Ostermontag	
25	DI		6 1
26	MI		4 2
27	DO		2 3
28	FR		4
29	SA	Ende Osterferien NRW	
30	SO	Beginn Sommerzeit	
31	MO		1

Mein Abfuhrbezirk:



siehe auch Seite 17

April

1	DI			2
2	MI			3
3	DO			4
4	FR			5
5	SA			
6	SO	6.4. - 4.5. Ausstellung: Peter Hille, Alte Waage		
7	MO			5 1
8	DI			3 2
9	MI			1 3
10	DO	Schadstoffsammlung		4
11	FR			
12	SA			
13	SO			
14	MO			1
15	DI			2
16	MI			3
17	DO			4
18	FR			5
19	SA			
20	SO			
21	MO			6 1
22	DI			4 2
23	MI			2 3
24	DO			4
25	FR			
26	SA	Kabarett: Thomas Philipzen, Stadthalle	Wertstoffannahme: neuer Standort, s. S. 12	
27	SO			
28	MO			1
29	DI			2
30	MI			3

Schadstoffsammlung

Weitere Informationen zu den Abfuhrbezirken finden Sie auf Seite 16.



Wertstoffannahme

Weitere Informationen zur kostenlosen Entsorgung finden Sie auf Seite 12.



Strauchschnittabfuhr

In dieser Woche wird Baum- & Strauchschnitt abgeholt. Den genauen Termin teilt Ihnen der Entsorger mit. Weitere Informationen siehe S. 8. Die Sperrmüllkarte gilt auch für Strauchschnittabfuhr.



Elektrogroßgeräteabfuhr

In dieser Woche werden Elektrogroßgeräte abgeholt. Den genauen Termin teilt Ihnen der Entsorger mit. Weitere Informationen siehe S. 8. Die Elektrogroßgerätekarte befindet sich auf der letzten Seite.



Wohin mit Was?

Wohin mit Was? Das holen wir vor der Haustür ab!

Neu: Elektrogroßgeräteabfuhr



Mit der Einführung des Elektro- und Elektronikgerätegesetzes dürfen Haushaltsgroßgeräte wie **Herde** oder **Waschmaschinen** nicht mehr über die **Sperrmüllsammlung** mitgenommen werden, sondern sie sind ab sofort zusammen mit Kühlschränken über die Elektrogroßgeräte-sammlung zu entsorgen.

„Anruf genügt“ Ein neuer Service für Sie

Um ein Elektrogroßgerät (Backofen, Herd, Kühlschrank, Kühltruhe, Spülmaschine, Waschmaschine, etc.) zu entsorgen, genügt ein Anruf beim Kreis Höxter. Pro Gerät sind Abholgebühren in Höhe von **12,50 €** zu zahlen.

Kreis Höxter, Abfallservice, Tel.: 0800 – 10 00 637 (kostenfrei/Festnetz)

Wer die Entsorgung schriftlich anmelden möchte, benutzt bitte die Elektrogroßgerätekarte. Sie befindet sich auf der letzten Seite im Umweltkalender.

Termine

Die Elektrogroßgeräte werden in der **11., 25., 39. und 51.** Kalenderwoche abgeholt. **Wichtig:** Bitte rufen Sie **zwei Wochen** vorher beim **Kreis Höxter, Abfallservice, an!** Den genauen Abfuhrtermin teilt Ihnen der Entsorger **kurzfristig** schriftlich oder telefonisch mit.



Restmüll

Materialien, die nicht wiederverwertet werden können, sind über den grauen Restabfallbehälter zu entsorgen.

Hierzu gehören: Asche, Bettdecken, Fensterglas, Fotos, Frittierfette, Glühbirnen, Gummihandschuhe, Hygieneartikel, Kohlepapier, Kugelschreiber, Plastikartikel, Porzellan, Schaumstoffe, Spiegel, Spritzen (stichsicher verpackt), Staubsaugerbeutel, Steingut, Straßenkehrriem, Tapeten, verschmutzte Verpackungen, Videokassetten, Wegwerfwindeln, Zahnbürsten, Zigarettenkippen, zur Wärmedämmung genutztes Styropor.

Hinweis zum Beistellsack:

Falls gelegentlich mehr Restabfall anfällt als in den Restabfallbehälter passt, gibt es im örtlichen Handel Beistellsäcke zum Preis von € 6,00 zu kaufen. Die genauen Adressen sind auf der Seite 16 aufgeführt.



Strauchschnittsammlung

Im Frühjahr und im Herbst findet eine Strauchschnittsammlung statt. Der maximale Astdurchmesser darf 20 Zentimeter betragen. Größere Hölzer werden nicht mitgenommen. Das Schnittgut ist gebündelt in tragfähigen Einheiten an die Straße zu stellen.

„Anruf genügt“ Ein neuer Service für Sie

Um Strauchschnitt zu entsorgen, genügt ein Anruf beim Kreis Höxter. Die Entsorgungsgebühr für bis zu 2 cbm beträgt **10,00 €**. **Kreis Höxter, Abfallservice, Tel.: 0800 – 10 00 637 (kostenfrei/Festnetz)**

Wer die Entsorgung schriftlich anmelden möchte, benutzt bitte die Sperrmüllkarte. Sie befindet sich auf der letzten Seite im Umweltkalender.



Termine

Die Strauchschnittsammlung findet in der 12. und 45. Kalenderwoche statt. **Wichtig:** Bitte rufen Sie **zwei Wochen vorher** beim **Kreis Höxter, Abfallservice, an!** Den genauen Abfuhrtermin teilt Ihnen der Entsorger **kurzfristig** schriftlich oder telefonisch mit.



EIN STARKES TEAM FÜR EINE SAUBERE UMWELT



Service für Gewerbe- und Industriekunden
Schlotthauer GmbH & Co. KG
Am Alten Fluss 8 · 32657 Lemgo
Tel.: 0 52 61 / 25 80 - 0 · Fax: -40



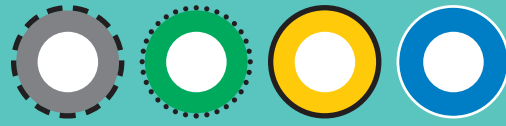
Dienstleistungen für Kommunen
Tönsmeier Entsorgung GmbH & Co. KG
Am Alten Fluss 8 · 32657 Lemgo
Tel.: 0 52 61 / 25 80 - 15 · Fax: -40



Mai

1	DO	Maifeiertag/Christi Himmelfahrt I. – 4.5. Frühlingskirmes	
2	FR		4
3	SA	3./4.5. Stadtfest 3.-5.5. Schützenfest Erkeln	5
4	SO	Verkaufsoffener Sonntag	
5	MO		5 1
6	DI		3 2
7	MI		1 3
8	DO	Schadstoffsammlung	4
9	FR		
10	SA	10.5. - 15.6. Ausstellung: 525 Jahre Kloster Brede, Alte Waage	
11	SO	Pfingstsonntag/Muttertag	
12	MO	Pfingstmontag	20
13	DI	Pfingstferien NRW	1
14	MI		2
15	DO		3
16	FR		4
17	SA		5
18	SO		
19	MO		6 1
20	DI		4 2
21	MI		2 3
22	DO	Fronleichnam	
23	FR		4
24	SA	Wertstoffannahme: neuer Standort, s. S. 12	
25	SO		
26	MO	Sperrmüllabfuhr angemeldet?	1 22
27	DI		2
28	MI		3
29	DO		4
30	FR		5
31	SA		

Mein Abfuhrbezirk:



siehe auch Seite 17

Juni

1	SO	Jim Knopf, Freilichtb. Bökendorf, Premiere	
2	MO	Elektrogroßgeräteabfuhr angemeldet?	5 1 23
3	DI		3 2
4	MI	Jim Knopf, Freilichtb. Bökendorf	1 3
5	DO		4
6	FR		
7	SA		
8	SO	Jim Knopf, Freilichtb. Bökendorf	
9	MO		1 24
10	DI		2
11	MI		3
12	DO	Schadstoffsammlung	4
13	FR		5
14	SA		
15	SO	Jim Knopf, Freilichtb. Bökendorf	
16	MO	Elektrogroßgeräteabfuhr in dieser Woche (Mo - Fr)	6 1 25
17	DI		4 2
18	MI	Jim Knopf, Freilichtb. Bökendorf	2 3
19	DO		4
20	FR		
21	SA	Sommeranfang	
22	SO	Jim Knopf, Freilichtb. Bökendorf	
23	MO		1 26
24	DI	Jim Knopf, Freilichtb. Bökendorf	2
25	MI		3
26	DO	Beginn Sommerferien NRW 26. – 29.6. Schützenfest, Brakel	4
27	FR		5
28	SA	Wertstoffannahme: neuer Standort, s. S. 12	
29	SO	Jim Knopf, Freilichtb. Bökendorf	
30	MO		5 1 27

Schadstoffsammlung

Weitere Informationen zu den Abfuhrbezirken finden Sie auf Seite 16.



Wertstoffannahme

Weitere Informationen zur kostenlosen Entsorgung finden Sie auf Seite 12.



Sperrmüllabfuhr

In dieser Woche wird Sperrmüll abgeholt. Den genauen Termin teilt Ihnen der Entsorger mit. Weitere Informationen siehe S. 10. Die Sperrmüllkarte befindet sich auf der letzten Seite.



Elektrogroßgeräteabfuhr

In dieser Woche werden Elektrogroßgeräte abgeholt. Den genauen Termin teilt Ihnen der Entsorger mit. Weitere Informationen siehe S. 8. Die Elektrogroßgerätekarte befindet sich auf der letzten Seite.



Zu sperrig für die Tonne

... die Sperrmüllabfuhr



Was ist Sperrmüll?

Große sperrige Gegenstände, die nicht in den Restabfallbehälter passen, werden über die Sperrmüllsammlung entsorgt. Bis zu zwei Kubikmeter Sperrmüll holt das Abfuhrunternehmen ab.

„Anruf genügt“ Ein neuer Service für Sie

Um Sperrmüll zu entsorgen, genügt ein Anruf beim Kreis Höxter. Bitte rufen Sie zwei Wochen vor den im Kalender aufgeführten Entsorgungsterminen an.

Tel.: 0800 – 10 00 637 (kostenfrei/Festnetz)

Wer die Entsorgung schriftlich anmelden möchte, benutzt bitte die Sperrmüllkarte. Sie ist im Umweltkalender aufgeführt.



Was kostet wie viel?

1 cbm Sperrmüll kostet € 15,-
2 cbm Sperrmüll kosten € 30,-

Mitgenommen werden bis zu zwei Kubikmeter. Bei Problemen helfen wir Ihnen gerne, **Tel.: 0800 -10 00 637.**

Termine

Die **Sperrmüllabholung** erfolgt in der 9., 24., 37. und 49. Kalenderwoche.

Wichtig: Bitte rufen Sie zwei Wochen vorher beim Kreis Höxter, Abfallservice, an!

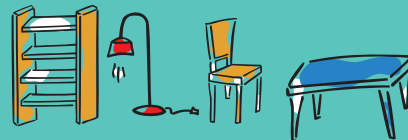
Den genauen Abfuhrtermin teilt Ihnen der Entsorger **kurzfristig** schriftlich oder telefonisch mit.

Das ist Sperrmüll:

Bettgestelle, Fahrräder, Kinderwagen, Matratzen, Regentonnen, Schränke, Sofas, Stühle, Teppiche, Tische, Überbetten etc.

Das ist kein Sperrmüll:

Bauschutt, Benzinrasenmäher, komplette Haushaltsauflösungen, Sanitär-Keramiken, mit Abfall gefüllte Kartons



Achtung!

Herde, Spülmaschinen, Staubsauger, Trockner, Wäscheschleudern, Waschmaschinen werden nicht über den Sperrmüll entsorgt.



Mit Einführung des Elektro- und Elektronikgerätegesetzes werden die großen Elektrogeräte über die Elektrogroßgerätesammlung entsorgt. Zudem können sie über die Wertstoffannahme kostenlos abgegeben werden.

Ausnahme Kühlgeräte: Sie werden nicht bei der Wertstoffannahme angenommen! Die Entsorgung erfolgt entweder über die Elektrogroßgerätesammlung oder über die Annahmestelle auf der Abfallentsorgungsanlage Beverungen-Wehrden. Elektrokleingeräte können nur über die Wertstoffannahmestellen, die es in jeder Stadt gibt, entsorgt werden.

Hierzu zählen: Computer, elektr. Gartengerät, Fernseher, Hi-Fi-Geräte, Lampen, Haushaltskleingeräte, Hochdruckreiniger etc.

Unser Tipp

Sofern die Sachen sehr gut erhalten sind, gibt es diverse Initiativen, die gut erhaltene Gegenstände an Bedürftige weitergeben.

Die GAB in Höxter, Tel.: (05271) 95 14 30, nimmt gut erhaltene Möbel nach Bedarf und Rücksprache an. Das Einzugsgebiet für Möbelabholung ist auf den Nordkreis beschränkt.

Der Verein Hilfe zur Selbsthilfe Uslar e.V. (H.z.S.) in Beverungen, Tel.: (05273) 38 99 228, nimmt ebenfalls gut erhaltene Möbel nach Rücksprache an. Weitere Dienstleistungen werden beispielsweise kreisweit angeboten: Umzüge und Entrümpelungen, Hausmeisterdienste.



I leistungsstarke thermische Abfallbehandlung
I zukunftsorientierte Erzeugung von Strom und Fernwärme
I verantwortungsvoller Umgang mit natürlichen Ressourcen

interargem  Energie aus Abfall

www.interargem.de

Juli

1	DI	3	2
2	MI	1	3
3	DO		4
4	FR		
5	SA	Das Kaffeehaus, Freilichtb. Bökendorf, Premiere	
6	SO	Jim Knopf, Freilichtb. Bökendorf	
7	MO	1	28
8	DI	2	
9	MI	3	
10	DO	4	Schadstoffsammlung
11	FR	5	
12	SA	Das Kaffeehaus, Freilichtb. Bökendorf	
13	SO	Jim Knopf, Freilichtb. Bökendorf	
14	MO	6	1
15	DI	4	2
16	MI	2	3
17	DO		4
18	FR	Das Kaffeehaus, Freilichtb. Bökendorf	
19	SA	Das Kaffeehaus, Freilichtb. Bökendorf	
20	SO	20.7. - 14.9. Ausstellung „Heut' laden wir uns Gäste ein“, Stadtmuseum Alte Waage	
21	MO	1	30
22	DI	2	
23	MI	3	
24	DO	4	
25	FR	5	
26	SA	Wertstoffannahme: neuer Standort, s. S. 12	
27	SO		
28	MO	1	31
29	DI	3	2
30	MI	5	3
31	DO		4

Achtung!
Aufgrund des Annetag-
festes gibt es Änderungen
bei der gelben Sackabfuhr.

Schadstoffsammlung
Weitere Informationen zu den Ab-
fuhrbezirken finden Sie auf Seite 16.



Wertstoffannahme
Weitere Informationen zur
kostenlosen Entsorgung finden
Sie auf Seite 12.



Mein Abfuhrbezirk:



siehe auch Seite 17

August

1	FR	I. - 4.8. Annetag	
2	SA		
3	SO	Verkaufsoffener Sonntag	
4	MO	1	32
5	DI	2	
6	MI	3	
7	DO	4	
8	FR	Ende Sommerferien NRW Das Kaffeehaus, Freilichtb. Bökendorf	
9	SA	Das Kaffeehaus, Freilichtb. Bökendorf	
10	SO	Jim Knopf, Freilichtb. Bökendorf	
11	MO	6	1
12	DI	4	2
13	MI	2	3
14	DO	4	Schadstoffsammlung
15	FR	Das Kaffeehaus, Freilichtb. Bökendorf	
16	SA	Das Kaffeehaus, Freilichtb. Bökendorf	
17	SO	Jim Knopf, Freilichtb. Bökendorf	
18	MO	1	34
19	DI	2	
20	MI	3	
21	DO	4	
22	FR	Das Kaffeehaus, Freilichtb. Bökendorf	
23	SA	Das Kaffeehaus, Freilichtb. Bökendorf Wertstoffannahme: neuer Standort, s. S. 12	
24	SO	Jim Knopf, Freilichtb. Bökendorf	
25	MO	Sperrmüllabfuhr angemeldet? 5	
26	DI	3	2
27	MI	1	3
28	DO		4
29	FR	Das Kaffeehaus, Freilichtb. Bökendorf 29.-31.8. Türkische Kulturtag	
30	SA	Das Kaffeehaus, Freilichtb. Bökendorf	
31	SO	Jim Knopf, Freilichtb. Bökendorf	

Sondermüll

... zu schädlich für den Restabfall



Sondermüll/Schadstoffe



Am 2. Donnerstag im Monat ist Schadstoffsammlung im Stadtgebiet von Brakel. Wo Sie Ihre Schadstoffe abgeben können, entnehmen Sie bitte der Seite 16. Ob ein Produkt schadstoffhaltig ist oder nicht, steht in der Regel auch auf der Verpackung bzw. dem Beipackzettel. Auf manchen sind auch Gefahrensymbole abgebildet:

Hierzu gehören: noch flüssige Lacke & Farben, Medikamente, Unkraut- & Schädlingsbekämpfungsmittel, Energie- & Halogenleuchten, Leuchtstoffröhren, Lösemittel.



Wertstoffe ... zu gut für den Sperrmüll

Die Wertstoffannahme



Neben der Sperrmüllabfuhr gibt es die Möglichkeit, Wertstoffe kostenfrei an der Wertstoffannahmestelle im Stadtgebiet abzugeben.

Bis zu **2 m³ Holz, Metall-, Elektronikschrott, sowie Ast- und Strauchschnitt** können kostenfrei abgegeben werden.

Achtung!
Neuer Standort Wertstoffannahme:
Kornhaus Ostwestfalen, Zufahrt
nur über die **Industriestraße**.

Wertstoffe sind:

Hölzer:

Türen, Möbel aus Holz (Tische, Stühle, Küchenmöbel, aber keine Polstermöbel), Holzspielzeug, Bretter, etc.

Metalle:

Wasch- und Spülmaschinen, Herde, Wäscheschleudern, Metallrohre, Heizkörper, Fahrräder, Zinkwannen, etc.

Elektro- und Elektronikschrott:

Elektrokleingeräte, Föhne, Rasierapparate, Bohrmaschinen, Kaffeemaschinen, Hi-Fi-Geräte, Fernseher, Computer, Drucker, etc.
Annahme von CDs, DVDs, CD-ROMs.

Ast- und Strauchschnitt:

Verholzte Äste (länger als 50 cm, aber mit einem Durchmesser kleiner als 20 cm), Weihnachtsbäume.

Nicht angenommen werden Materialien, die von der Größe und Länge problemlos in den Biobehälter passen!

Dies sind: Rasenschnitt, Laub, Moos, Stauden, Unkräuter, dünne nicht verholzte Zweige und Äste.

Ebenfalls nicht angenommen werden: Baumstubben.

Hinweis:

Einmal im Monat, jeweils am **4. Samstag**, können in der Zeit **von 9.00 bis 13.00 Uhr** Wertstoffe auf dem Parkplatz auf dem Gelände des **Kornhauses Ostwestfalen**, Warburger Str. 28, abgegeben werden. **Bitte beachten Sie: die Zufahrt ist nur über die Industriestraße möglich.**

Haushaltsgroßgeräte!

Haushaltsgroßgeräte wie Waschmaschine, Trockner oder Geschirrspülmaschine können über die Elektrogroßgerätesammlung oder über die Wertstoffannahme entsorgt werden. Weitere Informationen finden Sie auf der Seite 8 in der Rubrik Elektrogroßgeräte.

Nicht angenommen werden:

Kühlschränke, Autoreifen, belastete Althölzer wie z.B. Bahnschwellen, Fenster, Kleider, Matratzen, Plastikmöbel, Polstermöbel, Sofas, Teppichböden etc.



Dünger aus der Region für die heimische Landwirtschaft

Die AWP verwertet gekalkten Klärschlamm mehrerer Städte im Kreisgebiet. Rufen Sie uns an!



Tel. 0 52 51/5 03-6 255 Herr Stratmann
Fax 0 52 51/5 03-6 258
Georg.Stratmann@AWP-GmbH.net



September

1	MO		1	36
2	DI		2	
3	MI		3	
4	DO		4	
5	FR	Das Kaffeehaus, Freilichtb. Bökendorf	5	
6	SA	Das Kaffeehaus, Freilichtb. Bökendorf		
7	SO	Jim Knopf, Freilichtb. Bökendorf		
8	MO	Sperrmüllabfuhr in dieser Woche (Mo - Fr)	6 1	37
9	DI		4 2	
10	MI	Elektrogroßgeräteabfuhr angemeldet?	2 3	
11	DO	Schadstoffsammlung	4	
12	FR			
13	SA			
14	SO			
15	MO		1	38
16	DI		2	
17	MI		3	
18	DO		4	
19	FR		5	
20	SA			
21	SO			
22	MO	Herbstanfang	5 1	39
23	DI	Elektrogroßgeräteabfuhr in dieser Woche (Mo - Fr)	3 2	
24	MI		1 3	
25	DO		4	
26	FR			
27	SA	Wertstoffannahme: neuer Standort, s. S. 12		
28	SO			
29	MO	Beginn Herbstferien NRW	1	40
30	DI		2	

Schadstoffsammlung

Weitere Informationen zu den Abfuhrbezirken finden Sie auf Seite 16.



Wertstoffannahme

Weitere Informationen zur kostenlosen Entsorgung finden Sie auf Seite 12.



Sperrmüllabfuhr

In dieser Woche wird Sperrmüll abgeholt. Den genauen Termin teilt Ihnen der Entsorger mit. Weitere Informationen siehe S. 10. Die Sperrmüllkarte befindet sich auf der letzten Seite.



Elektrogroßgeräteabfuhr

In dieser Woche werden Elektrogroßgeräte abgeholt. Den genauen Termin teilt Ihnen der Entsorger mit. Weitere Informationen siehe S. 8. Die Elektrogroßgerätekarte befindet sich auf der letzten Seite.



Mein Abfuhrbezirk:



siehe auch Seite 17

Oktober

1	MI		3	
2	DO		4	
3	FR	Tag der Dt. Einheit		
4	SA		5	
5	SO			
6	MO		6 1	41
7	DI		4 2	
8	MI		2 3	
9	DO	Schadstoffsammlung	4	
10	FR			
11	SA	Ende Herbstferien NRW		
		11./12.10. Michaelismarkt		
12	SO	Verkaufsoffener Sonntag		
13	MO		1	42
14	DI		2	
15	MI		3	
16	DO		4	
17	FR		5	
18	SA			
19	SO			
20	MO	Strauchschnittabfuhr angemeldet?	5 1	43
21	DI		3 2	
22	MI		1 3	
23	DO		4	
24	FR			
25	SA	Wertstoffannahme: neuer Standort, s. S. 12		
26	SO	Ende Sommerzeit		
27	MO		1	44
28	DI		2	
29	MI		3	
30	DO		4	
31	FR		5	

Feste ohne Reste

... mit dem Geschirrmobil des Kreises Höxter



Feste feiern, das macht Spaß. Vor allen Dingen wird in den Sommermonaten viel und gerne gefeiert. Und so kommt es, dass unser Geschirrmobil auf vielen Feiern mit von der Partie ist. Denn wer möchte schon die Berge von schmutzigen Tellern mit der Hand spülen. Die Geschirrmobile können vom 1. April bis zum 31. Oktober ausgeliehen werden.

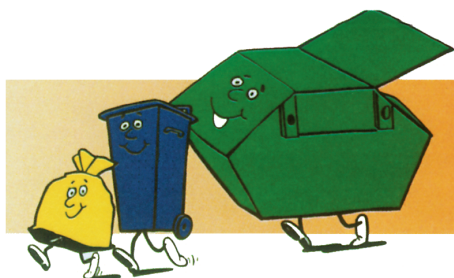
Neben einer professionellen Geschirrspülmaschine enthalten unsere Geschirrmobile:



Unser Tipp:

Die Geschirrmobile sind oft schon weit im Voraus vermietet. Daher reservieren Sie das Geschirrmobil so früh wie möglich:
Tel.: (05271) 965 - 44 46

<i>kleines</i>  Geschirrmobil	<i>großes</i>  Geschirrmobil
INHALT	INHALT
150x	250x
<ul style="list-style-type: none"> • Dessertteller • große Teller • tiefe Teller • Kaffeetassen • Untertassen • Kaffeelöffel • große Löffel • Gabeln • Messer • Kuchengabeln 	<ul style="list-style-type: none"> • Dessertteller • große Teller • tiefe Teller • Kaffeetassen • Untertassen • Kaffeelöffel • große Löffel • Gabeln • Messer • Kuchengabeln



☎ 05642/9814-0 · FAX 9814-14
MÜLLTRANSPORT GMBH & CO. KG

34414 WARBURG-SCHERFEDE · AUF DER HELLBECKE 2

November

1 SA	Allerheiligen			
2 SO	Benefizkonzert für Hospizgruppe: Madgrialchor Brakel, Kath. Kirche			
3 MO				
4 DI				
5 MI				
6 DO				
7 FR				
8 SA				
9 SO				
10 MO			1	46
11 DI			2	
12 MI	Diavortrag: Planet der Wälder, Stadthalle		3	
13 DO		Schadstoffsammlung	4	
14 FR			5	
15 SA				
16 SO				
17 MO		Sperrmüllabfuhr angemeldet?	5	47
18 DI			3	
19 MI			1	
20 DO			4	
21 FR				
22 SA				
23 SO				
24 MO			1	48
25 DI			2	
26 MI			3	
27 DO			4	
28 FR			5	
29 SA		Wertstoffannahme: neuer Standort, s. S. 12		
30 SO	I. Advent			

Strauchschnittabfuhr
in dieser Woche (Mo - Fr)

Sperrmüllabfuhr angemeldet?

Elektrogroßgeräteabfuhr
in dieser Woche (Mo - Fr)


Schadstoffsammlung
Weitere Informationen zu den Abfuhrbezirken finden Sie auf Seite 16.



Wertstoffannahme
Weitere Informationen zur kostenlosen Entsorgung finden Sie auf Seite 12.




Strauchschnittabfuhr
In dieser Woche wird Baum- & Strauchschnitt abgeholt. Den genauen Termin teilt Ihnen der Entsorger mit. Weitere Informationen siehe S. 8. Die Sperrmüllkarte gilt auch für Strauchschnittabfuhr.



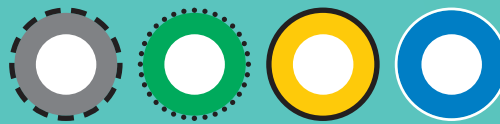
Sperrmüllabfuhr
In dieser Woche wird Sperrmüll abgeholt. Den genauen Termin teilt Ihnen der Entsorger mit. Weitere Informationen siehe S. 10. Die Sperrmüllkarte befindet sich auf der letzten Seite.



Elektrogroßgeräteabfuhr
In dieser Woche werden Elektrogroßgeräte abgeholt. Den genauen Termin teilt Ihnen der Entsorger mit. Weitere Informationen siehe S. 8. Die Elektrogroßgerätekarte befindet sich auf der letzten Seite.



Mein Abfuhrbezirk:



siehe auch Seite 17

Dezember

1 MO				
2 DI				
3 MI		Elektrogroßgeräteabfuhr angemeldet?		
4 DO	4. - 7.12. Nikolausmarkt			
5 FR				
6 SA				
7 SO	2. Advent	7.12. Diavortrag: Baltikum/Neuseeland, Stadthalle		
8 MO			1	50
9 DI			2	
10 MI			3	
11 DO		Schadstoffsammlung	4	
12 FR			5	
13 SA				
14 SO	3. Advent			
15 MO			5	51
16 DI		Elektrogroßgeräteabfuhr in dieser Woche (Mo - Fr)	3	
17 MI			1	
18 DO			4	
19 FR				
20 SA			1	
21 SO	4. Advent/Winteranfang			
22 MO	Beginn Weihnachtsferien NRW		2	52
23 DI			3	
24 MI	Heiligabend		4	
25 DO	1. Weihnachtstag			
26 FR	2. Weihnachtstag			
27 SA		Wertstoffannahme fällt aus!	5	
28 SO				
29 MO				
30 DI				
31 MI	Silvester			

Abfuhrtermine vom 29. bis 31. Dezember, siehe Umweltkalender für die Stadt Brakel 2009



Schadstoffsammlung Termine

Hinweis

Auf folgenden Produkten sind keine Gefahrenhinweise aufgeführt, sie werden aber als Schadstoffe entsorgt: Medikamente, Energiespar- und Halogenleuchten, Leuchtstoffröhren, Unkraut- und Schädlingsbekämpfungsmittel.

Produkte mit diesen Zeichen gehören selbstverständlich in die Schadstoffsammlung:



Monat	Ort	Straße	Tag	Uhrzeit
Januar	Frohnhausen	Parkplatz Bartholomästr.	10.01.	15:45 16:00
Februar	Bökendorf Erkeln	Feuerwehrgerätehaus	14.02.	08:30 09:00
		Bachstr.	14.02.	09:30 10:00
März	Siddessen Istrup	Frankfurter Str.	13.03.	16:30 16:45
		Parkplatz Bürgerhaus	13.03.	17:15 17:30
April	Bellersen Brakel	Bushaltestelle bei der Kirche	10.04.	08:00 08:15
		Alter Sportplatz/Ostheimer Str.	10.04.	08:45 09:45
Mai	Gehrden Hembsen/Beller	Marktstr.	08.05.	16:45 17:00
		Parkplatz Lange Str.	08.05.	17:30 17:45
Juni	Schmechten Rheder	Hof Tewes	12.06.	09:45 10:00
		Parkplatz vor der Kirche	12.06.	10:30 11:00
Juli	Frohnhausen	Parkplatz Bartholomästr.	10.07.	17:45 18:00
August	Bökendorf Erkeln	Feuerwehrgerätehaus	14.08.	08:00 08:30
		Bachstr.	14.08.	09:00 09:15
September	Siddessen Istrup Bellersen	Frankfurter Str.	11.09.	16:15 16:30
		Parkplatz Bürgerhaus	11.09.	17:00 17:15
		Bushaltestelle bei der Kirche	11.09.	17:45 18:00
Oktober	Hembsen/Beller Brakel	Parkplatz Lange Str.	09.10.	08:00 08:15
		Alter Sportplatz/Ostheimer Str.	09.10.	08:45 09:45
November	Gehrden	Marktstr.	13.11.	16:00 16:15
Dezember	Schmechten Brakel Rheder	Hof Tewes	11.12.	09:15 09:30
		Alter Sportplatz/Ostheimer Str.	11.12.	10:00 10:45
		Parkplatz vor der Kirche	11.12.	11:00 11:15

Abfallgebühren 2008

jährliche Gebühren



Restabfall

60 l Behälter	€ 91,20
80 l Behälter	€ 104,40
120 l Behälter	€ 130,80
180 l Behälter	€ 169,20
240 l Behälter	€ 208,80

Ein Altpapierbehälter ist in der Gebühr für einen Restabfallbehälter enthalten. Ein zusätzlicher Altpapierbehälter kostet € 24,00.



Bioabfall

120 l Behälter	€ 105,60
240 l Behälter	€ 168,00

einzelne Gebühren

Sperrmüll

Sperrmüllabfuhr bis 1 cbm	€ 15,00
Sperrmüllabfuhr bis 2 cbm	€ 30,00

Abfallsack pro Stück

€ 6,00

Elektrogroßgeräte

Entsorgung pro Stück € 12,50

Strauchschnittabfuhr

Strauchschnitt bis 2 cbm € 10,00

Verkaufsstellen für Beistellsäcke

Die Beistellsäcke werden zeitgleich mit dem Restabfall entsorgt.

- Brakel: Ihr-Platz, Hanekamp 6
 Rewe-Markt, Warburger Str. 3
 Firma Schernus, Heinefelder Weg 53
- Bellersen: COOP, Blinder Weg 1
- Bökendorf: Firma Dähling, Dreizehnlindenstr. 24
- Gehrden: Firma Pape, Alter Graben 1

Abfuhrbezirke



für Bioabfall

Bezirk 1

Brakel
(siehe
Straßenliste)

Bezirk 2

Brakel
(siehe
Straßenliste)

Bellersen
Bökendorf
Erkeln

Bezirk 3

Brakel
(siehe
Straßenliste)

Riesel
Istrup
Feriendorf
Hinnenburg
Schloss
Hinnenburg
Schäferhof
Gut Albrock

Bezirk 4

Auenhausen
Beller
Frohnhausen
Gehrden
Hampenhausen
Hembsen
Schmechten
Siddessen
Rheder

Abfuhrbezirke



für Restabfall und Altpapier

Bezirk 1

Brakel
(siehe
Straßenliste)

Bezirk 2

Brakel
(siehe
Straßenliste)

Beller
Hembsen
Erkeln

Bezirk 3

Brakel
(siehe
Straßenliste)

Bellersen
Bökendorf
Feriendorf
Hinnenburg
Schloss
Hinnenburg
Schäferhof
Gut Albrock

Bezirk 4

Auenhausen
Frohnhausen
Hampenhausen
Gehrden
Schmechten
Siddessen

Bezirk 5

Istrup
Riesel
Rheder

Straßenliste Brakel für Bioabfall, Restabfall und Altpapier

Bezirk 1

Am Gänseanger
Am Güterbahnhof
Am Königsfeld
Am Meierbach
Am Sudheimer
Weg
Am Teich
Annenfeld
Bohenkamp
Bohlengärten
Bohlenweg
Brüder-Grimm-Weg
Dechant-Grüne-Str.
Driburger Str.
Eichendorffweg
Faulensieksweg
Flechtheimer Feld
Flechtheimer Str.
Fontaneweg
Freiligrathweg
Hillestr.
Industriestr.
Klöckerstr.
Lenauweg
Lönsweg
Meierbachgärten
Michaelstr.
Nieheimer Str.
Ostdeutsche Str.
Pahenwinkel

Pastor-Pabst-Str.
Richard-Knoche-Str.
Rieseler Feld
Ringstr.
Rudolphstr.
Schückingweg
Sepkerweg
Sohnreyweg
Stegbreite
Steinweg
Tegelweg
Tonweg
Vitusstr.
Warburger Str.
Westschnat
Wilhelm-Raabe-
Weg
Zum Königshof
Zum Siechenbach

Bezirk 2

Am Bahndamm
Am Dannenberg
Am Galgenberg
Am Hakesbach
Am Hembser Berg
Am Markt
Am Schützenanger
Am Thy
Annengasse
Antoniusstr.
Bahnhofstr.
Beethovenstr.
Berthold-
Lauffmann-Weg
Bökendorfer Str.
Brahmsstr.
Brakeler Märsch
Brauergasse
Bredenweg
Brunnenstr.
Burgstr.
Danielsgasse
Dietrich-von-Niem-
Weg
Dr.-Loermann-Str.
Ennebudiek
Franz-Schneider-
Weg
Frauenstelle
Gartenring

Hahnenhof
Händelstr.
Hanekamp
Hans-Happ-Weg
Haydnstr.
Heilige Seele
Helle
Henzengasse
Im Galgenrund
Im Schild
Im Winkel
Johannes-Meyer-
Weg
Kapuzinergasse
Kirchplatz
Klosterstr.
Königstr.
Lindenhof
Lortzingstr.
Lütkerlinde
Modexen
Mozartstr.
Mühlenweg
Neustadt
Nordmauer
Ostheimer Feld
Ostheimer Str.
Ostmauer
Papengasse
Plöckergasse

Ratsgasse
Rosenstr.
Sapenstein
Schoppenstiel
Schubertstr.
Schumannstr.
Schützenstr.
Sonnenbrink
Spitalgasse
Suckenberg
Südheim
Südmauer
Weitlandsweg
Westmauer
Wetteren Str.
Wolfskuhle
Zum Holzer Feld
Zur Krüne

Bezirk 3

Am Heineberg
Amselweg
Beda-
Kleinschmidt-Weg
Berliner Str.
Birkenweg
Breslauer Str.
Brunnenallee
Buchenweg
Danziger Str.
Drosselweg
Eichenweg
Erlenweg
Eschenweg
Fichtenweg
Finkenweg
Frankenpfad
Franz-Hillebrand-
Str.
Giefersweg
Heinefelder Weg
Kiefernweg
Kobergweg
Königsberger Str.
Marienburger Str.
Rektor-Micus-Weg
Petrus-Legge-Weg
Ruprecht-Ewald-
Weg
Starenweg
Stettiner Str.

Abfuhrbezirke für gelbe Säcke

Bezirk ①

Am Gänseanger
 Am Güterbahnhof
 Am Königsfeld
 Am Meierbach
 Am Teich
 Annenfeld
 Bohnenkamp
 Bohlenärten
 Bohlenweg
 Brüder-Grimm-Weg
 Dechant-Grüne-Str.
 Driburger Str.
 Eichendorffweg
 Faulensieksweg
 Flechtheimer Feld
 Flechtheimer Str.
 Fontaneweg
 Freiligrathweg
 Hillestr.
 Industriestr.
 Klöckerstr.
 Lenauweg
 Lönsweg
 Meierbachgärten
 Michaelstr.
 Nieheimer Str.
 Ostdeutsche Str.
 Pahenwinkel
 Pastor-Pabst-Str.
 Richard-Knoche-Str.
 Rieseler Feld
 Ringstr.
 Rudolphistr.
 Schückingweg
 Sepkerweg
 Sohnreyweg
 Stegbrede
 Steinweg
 Sudheim
 Tegelweg
 Tonweg
 Vitusstr.
 Warburger Str.
 Westschnat
 Wilhelm-Raabe-Weg
 Zum Königshof
 Zum Siechenbach

Bezirk ②

Am Heineberg
 Amselweg
 Beda-
 Kleinschmidt-Weg
 Berliner Str.
 Birkenweg
 Bökendorfer Str.
 Breslauer Str.
 Brunnenallee
 Buchenweg
 Danziger Str.
 Drosselweg
 Eichenweg
 Erlenweg
 Eschenweg
 Fichtenweg
 Finkenweg
 Frankenpfad
 Franz-Hillebrand-
 Str.
 Giefersweg
 Heinefelder Weg
 Helle Nr. 2 & Nr. 4
 Kiefernweg
 Kobergweg
 Königsberger Str.
 Lindenhof
 Lütkerlinde
 Marienburger Str.
 Rektor-Micus-Weg
 Petrus-Legge-Weg
 Ruprecht-Ewald-
 Weg
 Starenweg
 Stettiner Str.
 Zum Holzer Feld
 Annenfeld Nr. 90
 & Nr. 91
 Feriendorf
 Hinnenburg
 Schloss
 Hinnenburg
 Schäferhof
Istrup

Bezirk ③

Am Bahndamm
 Am Dannenberg
 Am Markt
 Am Sudheimer
 Weg
 Am Thy
 Annengasse
 Antoniusstr.
 Bahnhofstr.
 Brakeler Märsch
 Brauergasse
 Bredenweg
 Brunnenstr.
 Burgstr.
 Danielsgasse
 Ennebudiek
 Frauenstelle
 Hanekamp
 Henzengasse
 Im Schild
 Im Winkel
 Kapuzinergasse
 Kirchplatz
 Klosterstr.
 Königstr.
 Mühlenweg
 Neustadt
 Nordmauer
 Ostheimer Feld
 Ostheimer Str.
 Ostmauer
 Papengasse
 Plöckergasse
 Ratsgasse
 Rosenstr.
 Sapenstein
 Schoppenstiel
 Schützenstr.
 Spitalgasse
 Suckenberg
 Südmauer
 Westmauer
 Wolfskuhle
Erkeln
Rheder

Bezirk ④

Am Galgenberg
 Am Hakesbach
 Am Hembser Berg
 Am Schützenanger
 Beethovenstr.
 Berthold-
 Lauffmann-Weg
 Brahmsstr.
 Dietrich-von-
 Niem-Weg
 Dr.-Loermann-Str.
 Franz-Schneider-
 Weg
 Gartenring
 Hahnenhof
 Händelstr.
 Hans-Happ-Weg
 Haydnstr.
 Heilige Seele
 Helle (außer Nr. 2
 & Nr. 4)
 Im Galgengrund
 Johannes-Meyer-
 Weg
 Lortzingstr.
 Mozartstr.

Schubertstr.
 Schumannstr.
 Sonnenbrink
 Weitlandsweg
 Wetteren Str.
 Zur Krüne
Modexen
Riesel

Bezirk ⑤

Beller
Bellersen
Bökendorf
Gut Albrock
Hembsen

Bezirk ⑥

Auenhausen
Frohnhausen
Gehrden
Hampenhäusen
Schmechten
Siddessen

Abfuhrhythmen

Stellen Sie bitte die Behältnisse ab 6.00 Uhr morgens bereit.

	Bioabfall:	14-täglich
	Altpapier:	4-wöchentlich
	Gelber Sack:	4-wöchentlich
	Schadstoffe:	12 x im Jahr (Abgabe nur an den Sammelstellen)
	Restabfall:	4-wöchentlich
	Sperrmüll:	4 x im Jahr
	Wertstoffsammlung:	1 x im Monat nicht am 27.12.08!
	Elektrogeräte:	4 x im Jahr
	Strauchschnitt:	2 x im Jahr (Frühjahr/Herbst)

SPERRMÜLLKARTE STRAUCHSCHNITTABFUHR

Sperrmüll

4-mal im Jahr erfolgt die Abholung.
Bis zu 2 Kubikmeter werden abgeholt.



Baum- und Strauchschnitt

Im Frühjahr und im Herbst erfolgt die Strauchschnittabfuhr.



In welcher Kalenderwoche die Abfuhr erfolgt, entnehmen Sie bitte dem Umweltkalender. Bitte vergessen Sie nicht, Ihre Adresse auf der Rückseite anzugeben.

Beachten Sie bitte: Es wird nur der Sperrmüll/ Strauchschnitt entsorgt, der auch bezahlt ist.

Bitte die Karte hier abschneiden



Unser Tipp: Damit Sie Kosten sparen können, bieten wir monatlich eine **Wertstoffsammlung** an. Hier können Sie **kostenlos** bis zu 2 Kubikmeter Wertstoffe (Holz, Strauch- und Astwerk, Metalle und Elektronikschrott/**außer Kühlschränke!**) abgeben.



Kreis Höxter Der Landrat

Umweltschutz
& Abfallwirtschaft

Telefon: 0800 10 00 637 kostenlos/Festnetz

SPERRMÜLLKARTE STRAUCHSCHNITTABFUHR

Bitte holen Sie den Sperrmüll | Strauchschnitt zum nächstmöglichen Termin ab.

Art der Abfuhr	Betrag
<input type="checkbox"/> Sperrmüll	€ 15,00 bis 1,0 Kubikmeter
<input type="checkbox"/> Sperrmüll	€ 30,00 bis 2,0 Kubikmeter
<input type="checkbox"/> Strauchschnitt	€ 10,00 bis 2,0 Kubikmeter

Einzugermächtigung

Hiermit erteile ich dem Kreis Höxter eine einmalige Einzugermächtigung über den oben aufgeführten Betrag.

Name des Kontoinhabers

Kreditinstitut/BLZ

Ort/Datum

Unterschrift

Beachten Sie bitte:

- Die Gebühr für die Abholung ist **vorab** zu zahlen.
 - Die Karte muss unterschrieben spätestens **7 Werktage** vor dem Abfuhrtermin beim Kreis Höxter, Abt. 44, eingegangen sein.
 - Es werden folgende Geräte über die Elektrogroßgerätekarte abgeholt: **Geschirrspülmaschine, Herd und Backofen, Kühl-/Gefriertruhe, Wäschetrockner, Waschmaschine**
- Alle übrigen Elektroaltgeräte werden nicht mitgenommen, bitte geben Sie die Geräte bei den **Wertstoffannahmestellen** ab.



Einzugermächtigung

Hiermit erteile ich dem Kreis Höxter eine einmalige Einzugermächtigung über den unten aufgeführten Betrag.

Name des Kontoinhabers

Konto-Nr.

Kreditinstitut/BLZ

Ort/Datum

Unterschrift

Anzahl Betrag

pro Gerät € 12,50

Wenn mehr als 1 Elektrogroßgerät entsorgt werden soll, bitte den Gesamtbetrag angeben

Gesamtbetrag

€

Antwortkarte

bitte freimachen

Kreis Höxter, Abt. 44
Elektrogroßgerätesammlung
Moltkestr. 12

37671 Höxter

Elektrogroßgerätekarte für die Stadt Brakel

Bitte holen Sie das/die Elektrogroßgerät/e zum nächstmöglichen Termin ab.

Absender bitte hier eintragen:

Vorname/Name

Straße/Hausnummer

Plz/Ort/Ortsteil

Telefon/E-Mail

Bitte die Karte hier abschneiden 

Elektrogroßgeräte Memo nicht vergessen!

Hier können Sie zur Erinnerung Ihren Abfuhrtermin eintragen (siehe Umweltkalender):

Bitte stellen Sie das/die Gerät/e am Tag der Abfuhr unfallsicher um 6.00 Uhr morgens am Straßen- oder Gehwegrand bereit.




Kreis Höxter Der Landrat
 Umweltschutz
 & Abfallwirtschaft
 Telefon: 080010 00 637 kostenlos/Festnetz

SPERRMÜLLKarte für die Stadt Brakel

STRAUCHSCHNITT abfuhr

Bitte beachten Sie:

Zum Sperrmüll gehören sperrige Haushaltsabfälle, die zu groß für den Restabfallbehälter sind, **außer Elektronik- und Elektrogeräte**. Dies sind beispielsweise: Fahrräder, Kinderwagen, Koffer, Matratzen, Möbel, Sitzgarnituren, Spiegel, Teppiche. Komplettreparaturen werden nicht über die Sperrmüllabfuhr entsorgt, dafür sind die örtlichen Containerdienste zuständig.

Nicht angenommen werden: Autoreifen, Bauschutt, Fenster, Herde, Kühlstränke, Schadstoffe, Spülmaschinen, Waschmaschinen etc.

Die Karte muss spätestens **7 Werktage** vor dem **Abfuhrtermin** beim Kreis Höxter, Abt. 44, **eingegangen sein**.

Bitte beachten Sie, dass der Sperrmüll/Strauchschnitt nur abgeholt wird, wenn der **entsprechende Betrag abgebucht werden konnte**.

Bitte stellen Sie den Sperrmüll/Strauchschnitt am Tag der Abfuhr unfallsicher bis 6.00 Uhr morgens am Straßen- oder Gehwegrand bereit.



Kreis Höxter Der Landrat
 Umweltschutz
 & Abfallwirtschaft
 Telefon: 080010 00 637 kostenlos/Festnetz

Absender bitte hier eintragen:

Vorname/Name

Straße/Hausnummer

Plz/Ort/Ortsteil

Telefon/E-Mail

Antwortkarte

bitte freimachen



Kreis Höxter, Abt. 44
 Sperrmüllsammlung
 Moltkestr. 12
 37671 Höxter